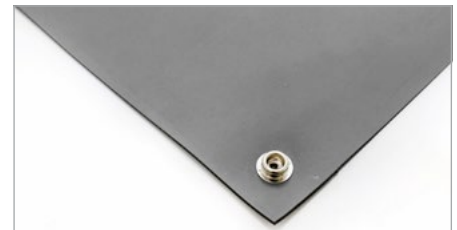


## Mata przewodząca stołowa

Dwuwarstwowa gumowa mata przewodząca.  
 - Górna powierzchnia rozpraszająca światło o grubości 0,5 mm, w kolorze szarym lub zielonym.  
 - Mata wyposażona w zatrzask 10 mm.  
 - Wysokość produktu: 2 mm

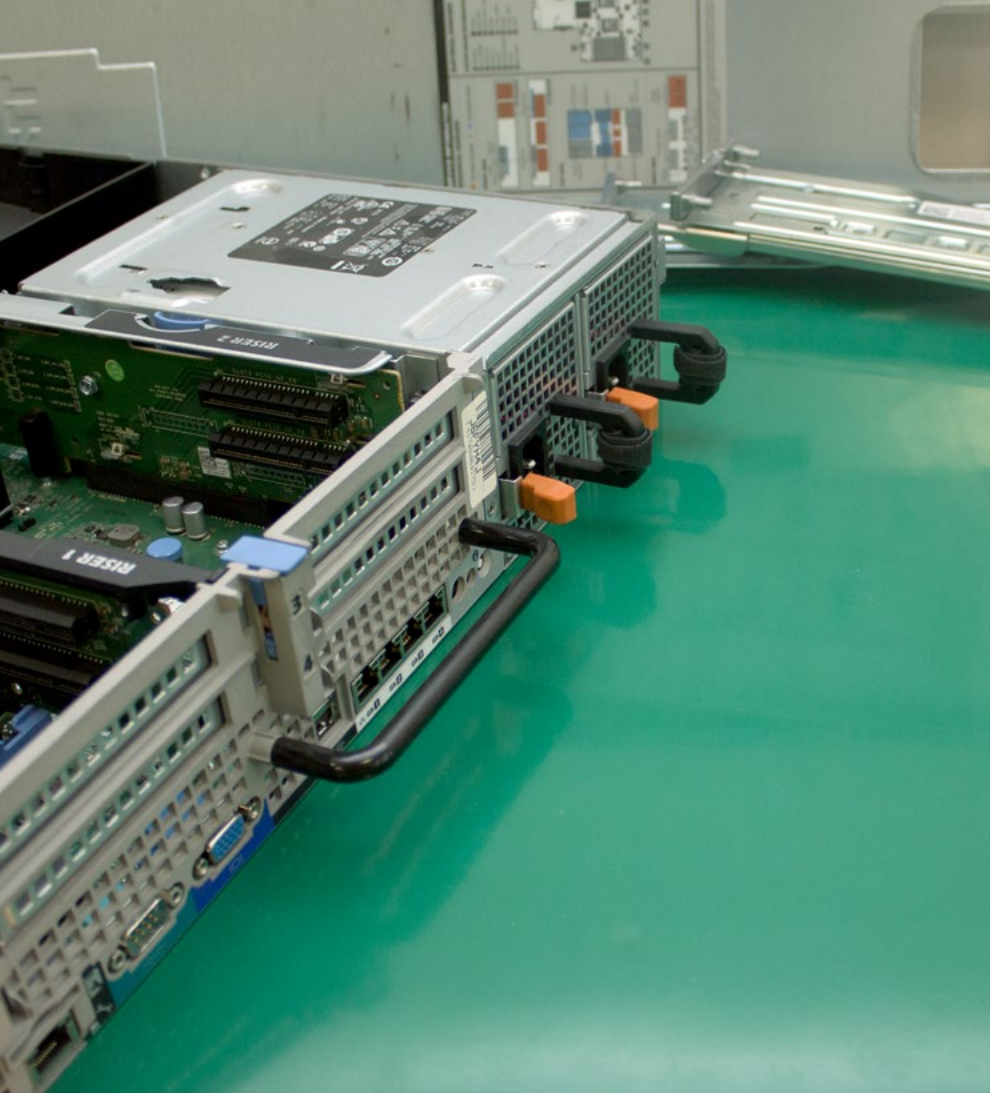
Wymiary	szary	zielony
0,6 m x 1,2 m x 2 mm	CDR060004	CDR040004



szary



zielony



### a. Gumowa mata stołowa ESD

Produkowana z czarnej gumy. Mata wyposażona w zatrzask 10 mm.  
 - Odporna na roztopioną cynę lutowniczą.  
 - Łatwa w utrzymaniu czystości (mała chropowatość powierzchni).  
 - Powierzchnia rozpraszająca światło.  
 - Rezystancja powierzchniowa:  $1 \times 10^3 \Omega - 1 \times 10^5 \Omega$ .

Wymiary	czarny
0,6 m x 1,2 m x 2 mm	ESDB010005

### a. Gumowa mata podłogowa ESD

Produkowana z czarnej gumy.  
 - Mata wyposażona w zatrzask 10 mm.  
 - Łatwa w utrzymaniu czystości – mała chropowatość powierzchni.  
 - Rezystancja powierzchniowa:  $1 \times 10^3 \Omega - 1 \times 10^5 \Omega$ .

Wymiary	czarny
0,6 m x 1,2 m x 3 mm	ESDF010005

### b. Mata przewodząca z gumy neoprenowej

Stosowana na podłogach i stołach.  
 - Produkowana z gumy neoprenowej.  
 - Mata wyposażona w zatrzask 10 mm.  
 - Odporna na roztopioną cynę lutowniczą.  
 - Łatwa w utrzymaniu czystości (mała chropowatość powierzchni).  
 - Powierzchnia rozpraszająca światło.  
 - Rezystancja powierzchniowa:  $1 \times 10^{17} \Omega - 1 \times 10^{19} \Omega$ .

Wymiary	czarny
0,6 m x 1,2 m x 2 mm	CBF010004

